

# APLIKASI SHARING DATA PADA DINAS KEHUTANAN DAN PERKEBUNAN KABUPATEN BREBES BERBASIS WEB

Abdul Aziz, Arfan Haqiqi Sulasmoro, Rais,

D3 Teknik Komputer Politeknik Harapan Bersama  
Jln. Mataram No. 09 Tegal  
Telp/Fax (0283) 352000

## ABSTRAK

Dinas Kehutanan dan Perkebunan Kabupaten Brebes adalah dinas yang mengurus semua masalah yang berkaitan dengan kondisi hutan dan perkebunan. Namun dalam penyampaian informasi masih menggunakan cara manual sehingga mengakibatkan pemborosan waktu dan kertas. Selain itu belum adanya sarana komunikasi sehingga kelompok tani kesulitan dalam berkomunikasi dengan pegawai. Untuk itu dibuatkan sebuah aplikasi *sharing* data pada Dinas kehutanan dan Perkebunan Kabupaten Brebes berbasis *web* yang digunakan sebagai sarana untuk menyampaikan informasi dan komunikasi melalui sebuah *website*.

Aplikasi *sharing* data pada Dinas kehutanan dan Perkebunan Kabupaten Brebes berbasis *web* dibuat menggunakan bahasa pemrograman PHP dan menggunakan *database* MySQL sehingga sistem yang dibuat bersifat dinamis. Dengan menggunakan aplikasi ini kelompok tani dapat lebih mudah berkomunikasi dengan pegawai Dinas Kehutanan dan Perkebunan Kabupaten Brebes.

Kata Kunci : Aplikasi *Sharing* Data Pada Dinas Kehutanan dan Perkebunan Kabupaten Brebes berbasis *web*

### A. Pendahuluan

Perkembangan ilmu pengetahuan dan teknologi di era globalisasi yang semakin pesat bersama kemajuan teknologi menyebabkan semakin banyak dibutuhkan perangkat yang canggih di berbagai bidang. Teknologi komputer mempunyai peranan yang sangat penting dalam merancang sebuah aplikasi.

Dinas Kehutanan dan Perkebunan Kabupaten Brebes di Jl. Sultan Agung km.2 Pulosari Brebes adalah dinas yang mengurus semua masalah yang berkaitan dengan kondisi hutan dan perkebunan di Kabupaten Brebes.

Dinas Kehutanan dan Perkebunan Kabupaten Brebes belum mempunyai sarana untuk penyampaian informasi data pegawai kepada masyarakat pada umumnya dan kelompok tani pada khususnya, sehingga kelompok tani yang merupakan kelompok binaan dari Dinas Kehutanan dan Perkebunan Kabupaten Brebes sulit memperoleh informasi data pegawai secara lengkap, detail dan jelas dalam menunjang

komunikasi dengan pihak Dinas Kehutanan dan Perkebunan.

Berdasarkan kondisi tersebut, perlu kiranya untuk membuat aplikasi *sharing* data pegawai pada Dinas Kehutanan dan Perkebunan Kabupaten Brebes berbasis *web* dengan tujuan agar masyarakat dan khususnya kelompok tani binaan dapat dengan cepat berkomunikasi dan dapat mengakses informasi data pegawai melalui fasilitas layanan ini. Hal ini akan sangat berguna bagi kelompok tani untuk mendapat informasi data pegawai dari Dinas Kehutanan dan perkebunan Kabupaten Brebes.

### B. Landasan Teori

#### 1. Aplikasi

Aplikasi berasal dari kata *Aplication* yang menurut kamus Komputer Eksekutif (1993:9), *Aplication* adalah masalah yang memakai teknik pemrosesan data aplikasi biasanya mengacu pada komputasi yang diinginkan, atau pemrosesan data.

Pengertian aplikasi menurut Yan Tirtobisono(1999:21) adalah istilah yang digunakan untuk pengguna komputer bagi

pemecahan masalah. Biasanya istilah aplikasi dipasang atau digabungkan dengan suatu perangkat lunak misalnya *Macromedia Dreamweaver8*, akan dapat memberikan makna atau arti baru yaitu suatu program yang ditulis atau dibuat untuk menangani masalah tertentu.

## 2. Website

*Website* [<http://id.wikipedia.org>]

adalah sejumlah halaman *web* yang memiliki topik saling terkait, terkadang disertai pula dengan berkas-berkas gambar, video, atau jenis berkas lainnya. Diumpamakan situs *web* ini adalah sebuah buku yang berisi topik tertentu. *Website* atau *Situs Web* juga merupakan kumpulan dari halaman-halaman *web* yang saling berkaitan didalam *website* tersebut.

## 3. Analisa dan Perancangan Sistem

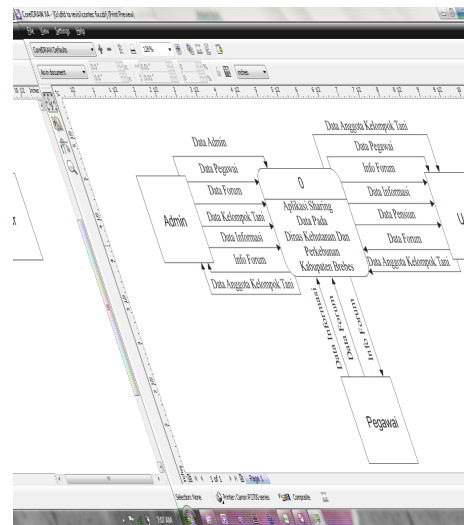
Masalah yang ada adalah Dinas Kehutanan dan Perkebunan Kabupaten Brebes belum mempunyai sarana untuk penyampaian informasi data pegawai kepada masyarakat pada umumnya dan kelompok tani pada khususnya, sehingga kelompok tani yang merupakan kelompok binaan dari Dinas Kehutanan dan Perkebunan Kabupaten Brebes sulit memperoleh informasi data pegawai secara lengkap, detail dan jelas dalam menunjang komunikasi dengan pihak Dinas Kehutanan dan Perkebunan.

Dari permasalahan tersebut akan dibuatkan sebuah aplikasi *sharing* data pada Dinas Kehutanan dan Perkebunan Kabupaten Brebes berbasis *web* dengan tujuan agar masyarakat dan khususnya kelompok tani binaan dapat dengan cepat berkomunikasi dan dapat mengakses informasi data pegawai melalui fasilitas layanan ini.

## C. Metode

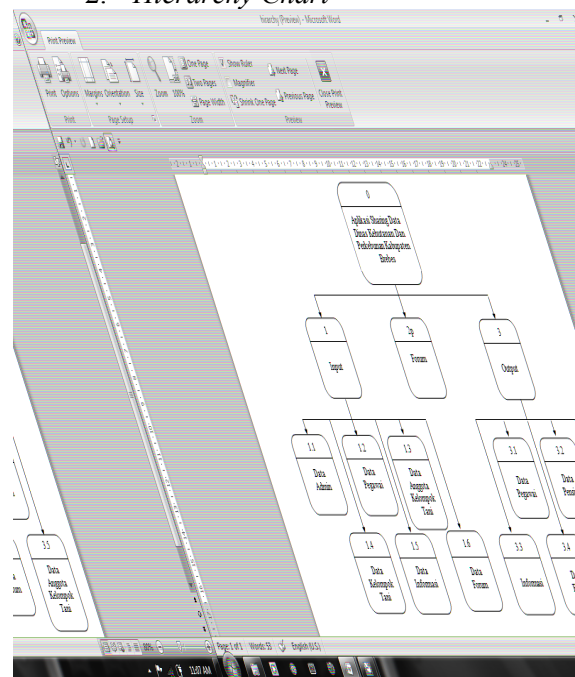
Dfd Aplikasi Sharing Data Pada Dinas Kehutanan Dan Perkebunan Kabupaten Brebes Berbasis Web:

### 1. Context Diagram



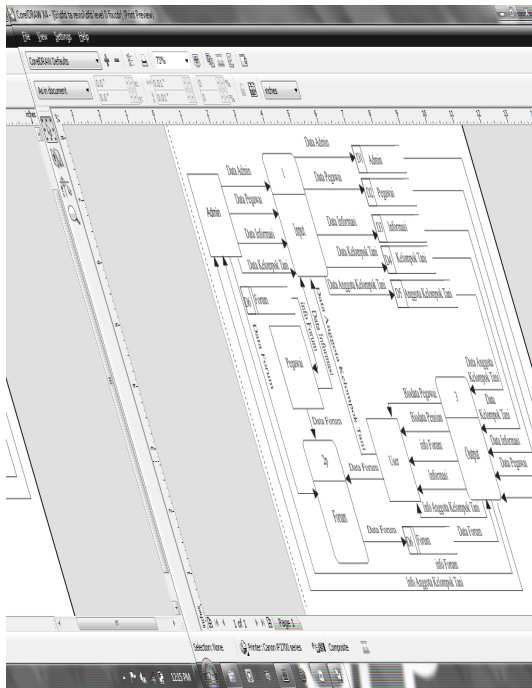
Gambar 1. Context Diagram

### 2. Hierarchy Chart



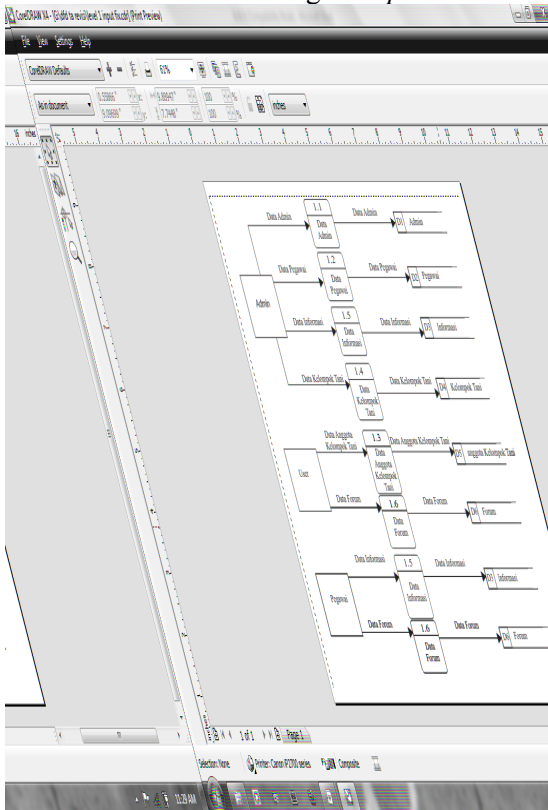
Gambar 2. Hierarchy Chart

### 3. DFD Level 0



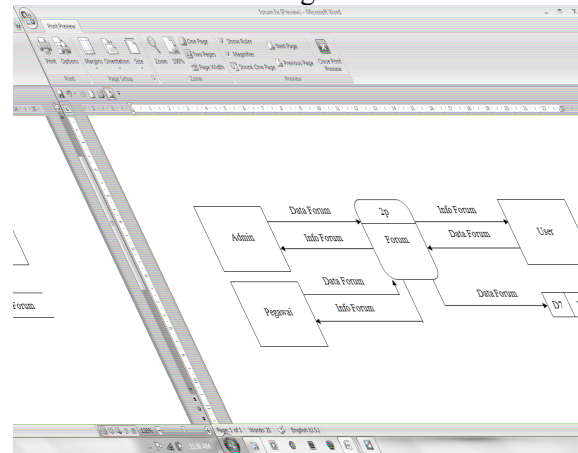
Gambar 3. DFD Level 0

### 4. DFD Level 1 Bagian Input Data



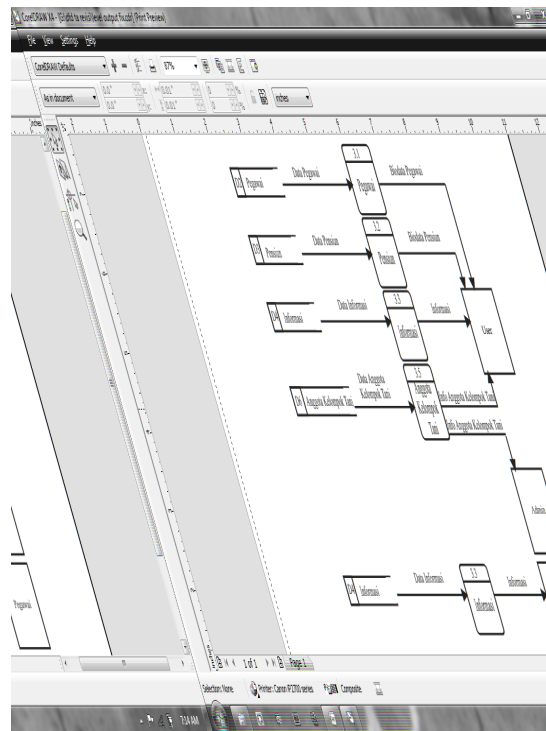
Gambar 4. DFD Level 1 Bagian Input Data

### 5. DFD Level 1 Bagian Forum



Gambar 5. DFD Level 1 Bagian Forum

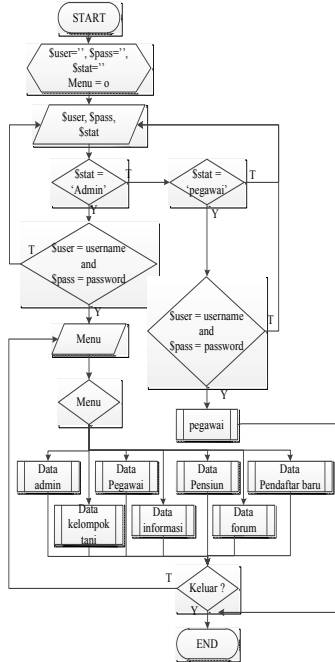
### 6. DFD Level 1 Bagian Output Data



Gambar 6. DFD Level 1 Bagian Output Data

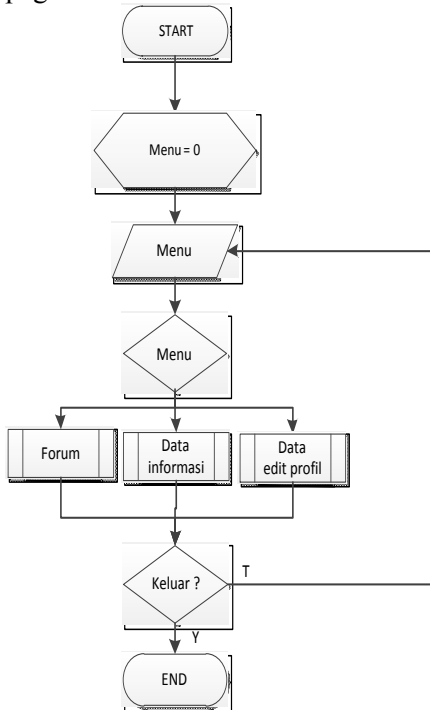
- a. Flowchart Aplikasi Sharing Data Pada Dinas Kehutanan Dan Perkebunan Kabupaten Brebes Berbasis Web:

1. *Flowchart Login Admin*



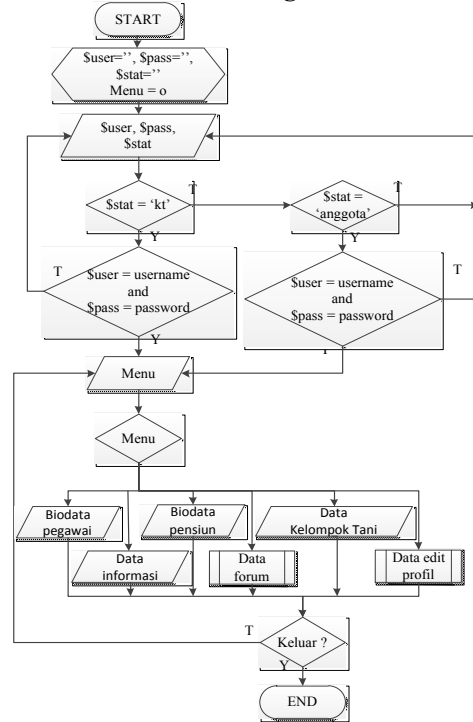
Gambar 7. *Flowchart Login Admin pegawai*

2. *Flowchart Login pegawai*



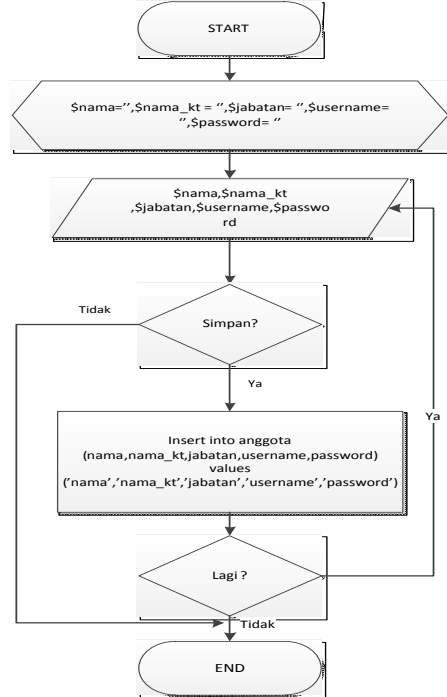
Gambar 8. *Flowchart Login pegawai*

3. *Flowchart Login user*



Gambar 9. *Flowchart Login user*

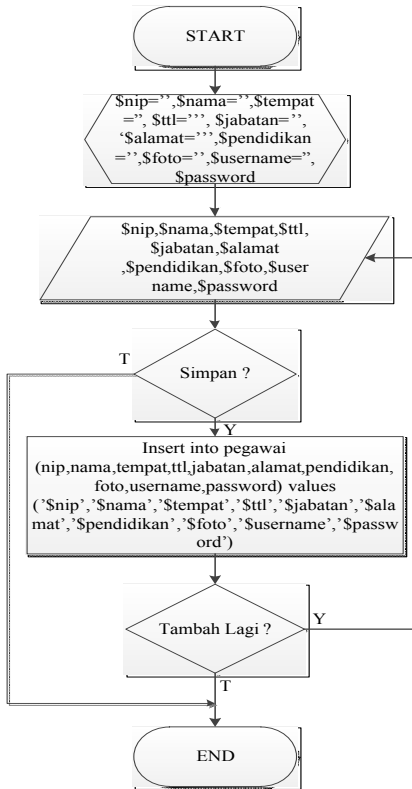
4. *Flowchart Input Daftar anggota baru*



Gambar 10. *Flowchart Input Daftar anggota baru*

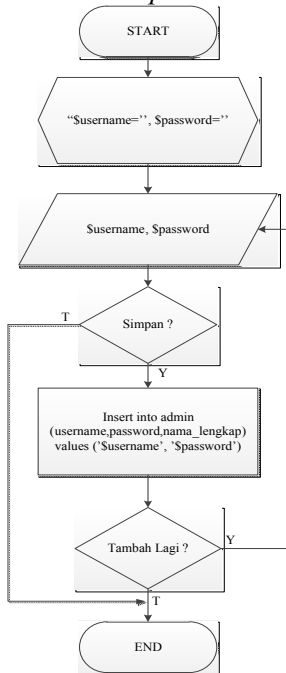
Ga

5. *Flowchart Input Data Pegawai*



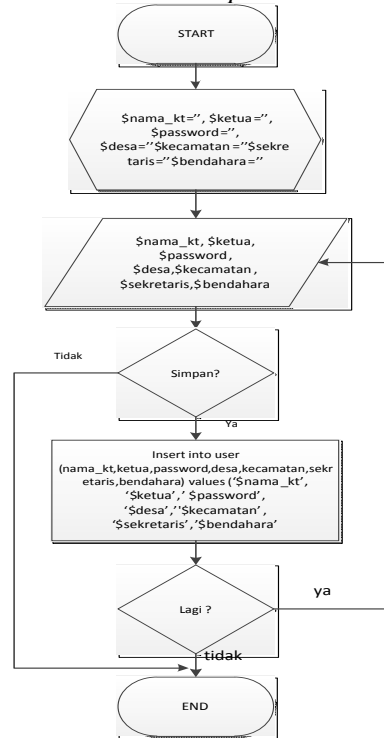
Gambar 11. *Flowchart Input Data Pegawai*

6. *Flowchart Input Data Admin*



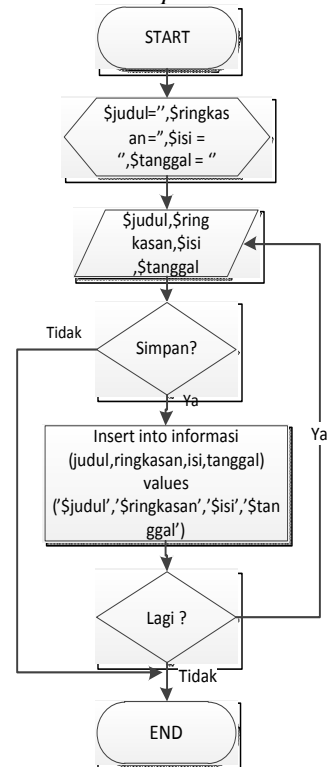
Gambar 12. *Flowchart Input Data Pegawai*

7. *Flowchart Input User*



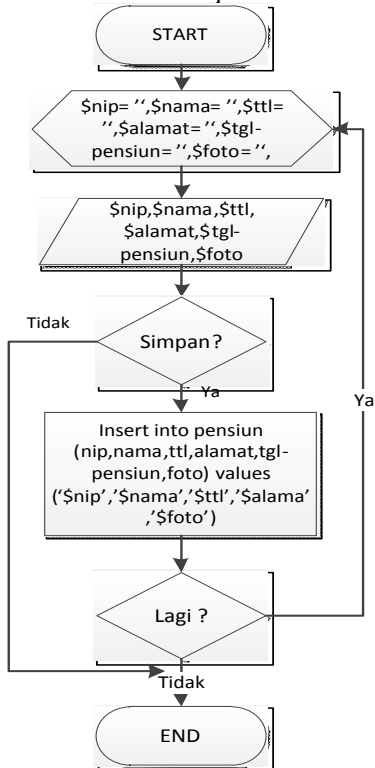
Gambar 13. *Flowchart Input User*

8. *Flowchart Input informasi*



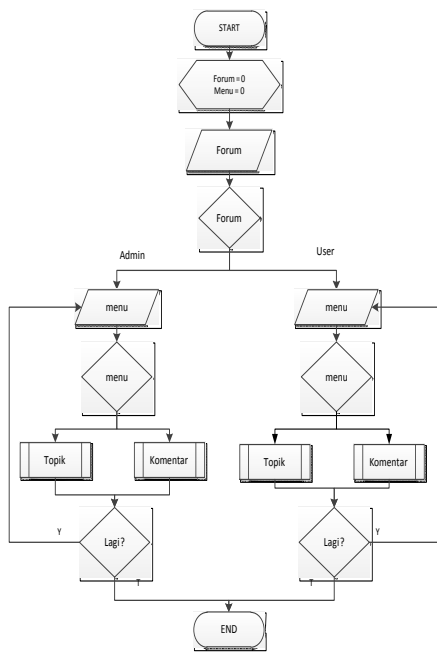
Gambar 14. *Flowchart Input informasi*

9. *Flowchart Input Data Pensiun*



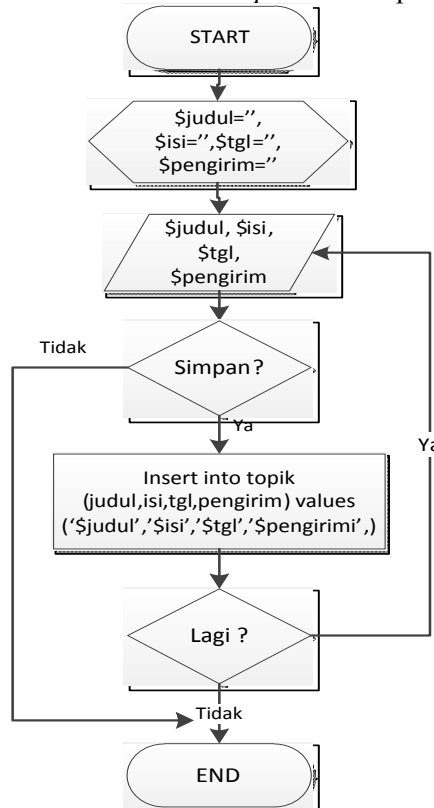
Gambar 15. *Flowchart Input Data Pensiun*

10. *Flowchart Forum*



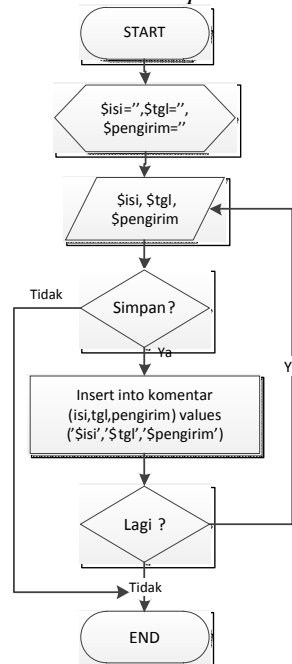
Gambar 16. *Flowchart Forum*

11. *Flowchart Input Data Topik*



Gambar 17. *Flowchart Input Data Topik*

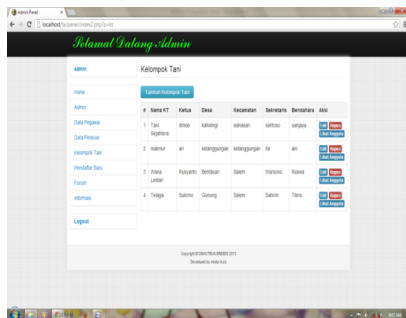
12. *Flowchart Input Komentar*



Gambar 18. *Flowchart Input Komentar*

**D. Hasil dan Analisa**





Gambar 26. Halaman Lihat Kelompok Tani

### E. Kesimpulan

Berdasarkan uraian sebelumnya dan berdasarkan landasan teori yang digunakan dalam pembahasan Penelitian ini, maka didapat kesimpulan sebagai berikut :

1. Dengan adanya sebuah aplikasi *sharing* data pada Dinas Kehutanan dan Perkebunan berbasis *web* maka penyampaian informasi data pegawai secara lengkap, detail kepada kelompok tani dapat menjadi lebih cepat dan mudah.
2. Kelompok tani menjadi lebih mudah berkomunikasi dengan pegawai Dinas Kehutanan dan Perkebunan Kabupaten Brebes melalui aplikasi *sharing* data pada Dinas Kehutanan dan Perkebunan berbasis *web* yang telah dibuat.

### Daftar Pustaka

- [1] Artikel non-personal, 19 Januari 2013., XAMPP, Wikipedia Bahasa Indonesia, <http://id.wikipedia.org/wiki/XAMPP>, diakses 28 Januari 2013
- [2] Artikel non-personal, 25 Januari 2013., Website, Wikipedia Bahasa Indonesia, [http://id.wikipedia.org/wiki/Situs\\_web](http://id.wikipedia.org/wiki/Situs_web), diakses 28 Januari 2013
- [3] Artikel non-personal, 22 Februari 2013., Aplikasi, Wikipedia Bahasa Indonesia, <http://id.wikipedia.org/wik>

i/pengertian-aplikasi-sistem-informasi, diakses 28 Januari 2013

- [4] Kurniawan, Rulianto. 2008. *Membangun Situs dengan PHP untuk Orang Awam*. Palembang : Maxikom
- [5] Kurniawan, Rulianto. 2010. *PHP dan MySQL untuk Orang Awam*. Palembang : Maxikom
- [6] Kristanto, Harianto. 2004. *Konsep dan Perancangan Database*. Yogyakarta : Andi
- [7] Kurniawan, Rulianto. 2007. *54 Trik Tersembunyi PHP*. Palembang : Maxikom
- [8] Nugroho, Bunafit. 2004. *Aplikasi Pemrograman Web Dinamis Dengan PHP dan MYSQL*. Yogyakarta : Gava Media
- [9] Paranginangin, Kasiman. 2006. *Aplikasi Web dengan PHP dan MySQL*, Penerbit Andi Yogyakarta
- [10] Sulasmoro, Arfan Haqiqi. 2010. *Modul Analisa & Perancangan Sistem*. Tegal : Politeknik Harapan Bersama
- [11] Yan Tirtobisono, 1992. <http://www.overfans.com/2688/pengertian-aplikasi-sistem-informasi.html>



